

Hoppenstedt

Informationen für die Wirtschaft



Ihr Türöffner zu den richtigen Entscheidern – Ihr Firmendatenpool für Marketing, Vertrieb und CRM

...Anschrift...Kommunikation...Branche...Management...Anteilseigner...Geschäftstätigkeit...Umsatz...Beschäftigte...Bilanzsumme...Prä  
mieneinnahmen...Jahresergebnis...Export...Beteiligungen...Niederlassungen...Anschrift...Kommunikation...Branche...Management...Anteil  
...Direktmarketing...Vertrieb...CRM...Key-Account-Management...Potenzialanalyse...Unternehmensführung...Research...Marktforschung...

# Hoppenstedt Firmendatenbank Deutschland

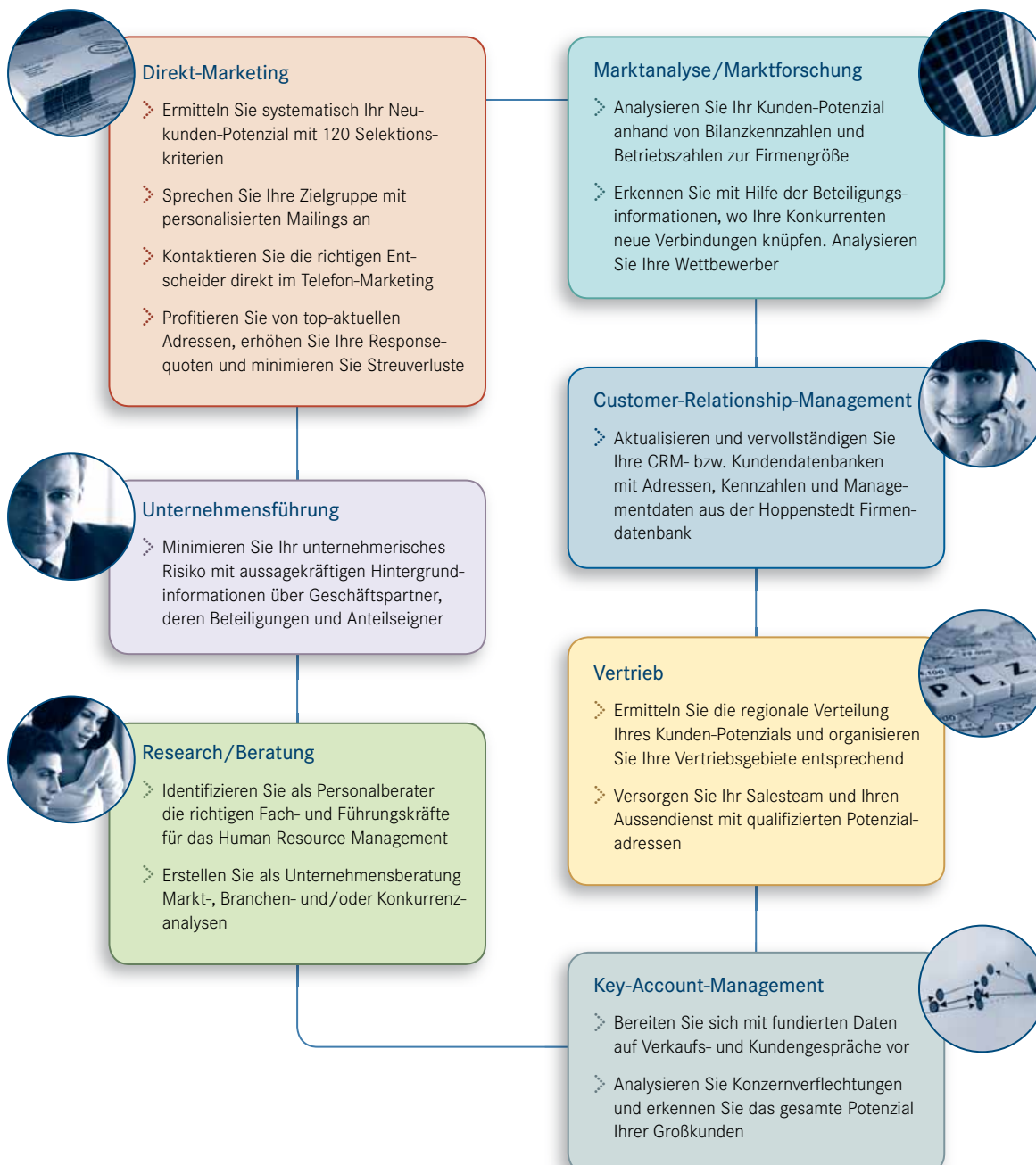
Jetzt neu:

- Benutzeroberfläche
- Inhalte und Suchfelder
- Analysetools

# Die Hoppenstedt Firmendatenbank unterstützt Sie bei diesen Aufgaben



## Nutzen und Vorteile der Firmendatenbank



# Profitieren Sie von ausführlichen Firmen-Profilen und qualifizierten Entscheidern



Industrie... Dienstleistungen... Handel... Banken... Versicherungen... Verbände... Öffentliche Einrichtungen... Industrie... Dien...

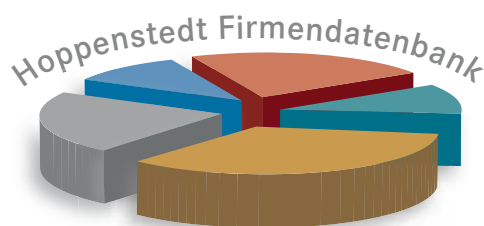
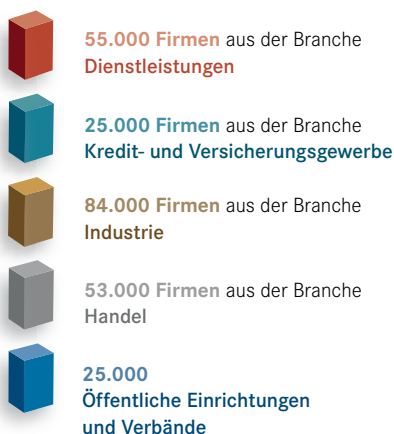
## 245.000 Firmen-Profile

Die Hoppenstedt Firmendatenbank bietet Ihnen ausführliche Firmen-Profile der 245.000 größten deutschen Unternehmen aus den Branchen Industrie, Dienstleistungen, Handel, Banken, Versicherungen und öffentliche Einrichtungen. Abgebildet werden die bedeutendsten Unternehmen ab einer Mindestgröße von 1 Mio € Jahresumsatz und/oder ab mindestens 10 Beschäftigten. Dieser Datenpool repräsentiert damit über 80% der gesamten Wertschöpfung in Deutschland.

### Datentiefe

Die Datentiefe der Firmen-Profile der Hoppenstedt Firmendatenbank ist mit über 120 verschiedenen Datenfeldern pro Firma außergewöhnlich. Die strukturierten Informationen über eine Firma werden in folgenden Hauptgruppen abgebildet:

- Firma, Adresse
- Kommunikationsdaten
- Management, Anteilseigner
- Konzernverflechtungen
- Branche, Geschäftstätigkeit
- Betriebszahlen, Bilanzkennzahlen
- Niederlassungen, Standorte, Ausstattung



## 800.000 Entscheider

Qualifizierte Ansprechpartner in Unternehmen zu identifizieren und erfolgreich anzusprechen ist eine große Herausforderung. Die Hoppenstedt Firmendatenbank bietet mit über 800.000 Ansprechpartnern des Top- und Middlemanagements und der Selektierbarkeit nach Funktion, Position, Ressort, Titel und Jahrgang ein ideales Mittel, die für Ihre Anforderungen richtigen Ansprechpartner auszuwählen.

- **84.000 Entscheider** aus Top-Unternehmen
- **375.000 Entscheider** aus Mittelständischen Unternehmen
- **70.000 Entscheider** aus Groß-Unternehmen
- **275.000 Entscheider** aus Klein-Unternehmen

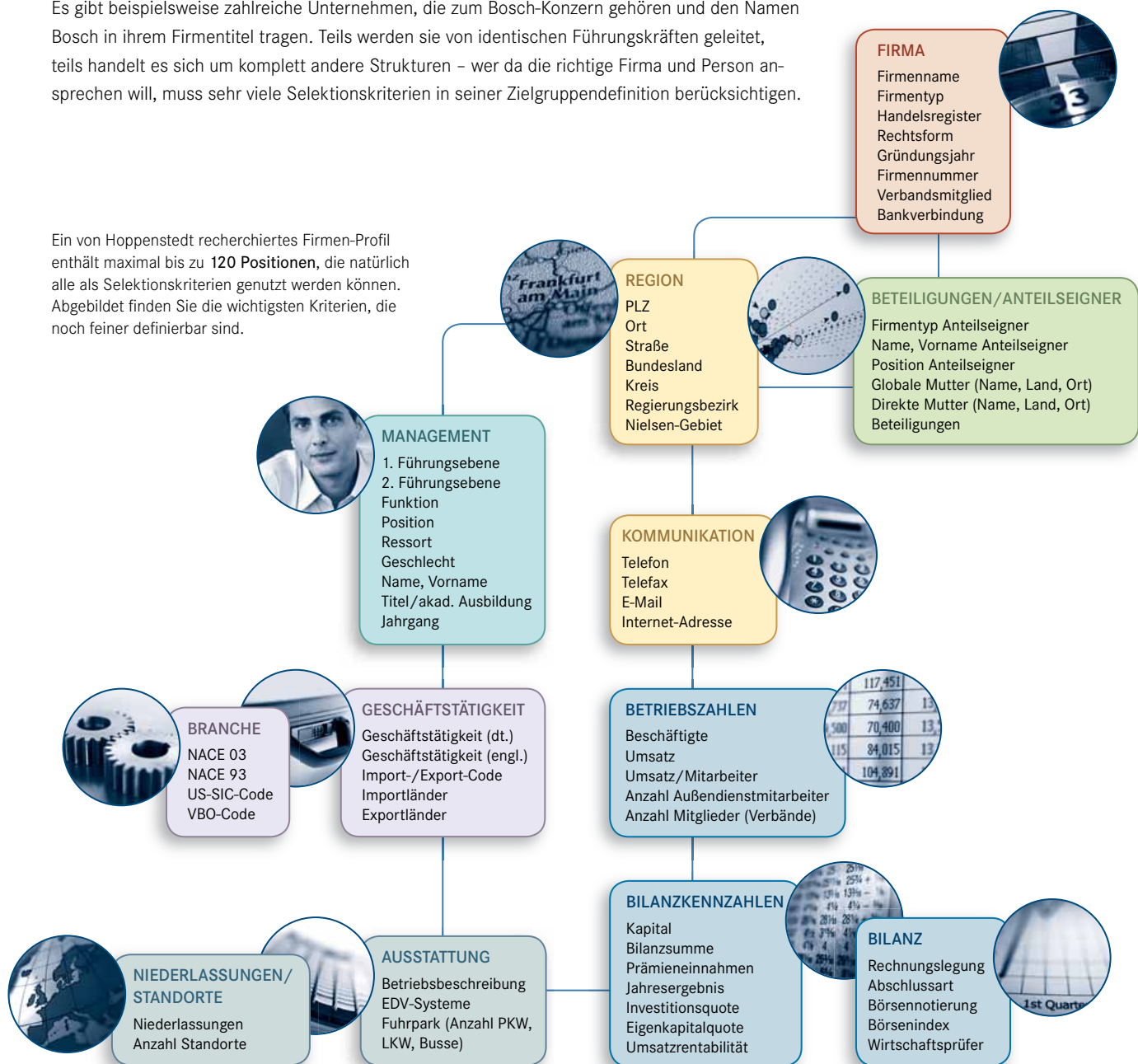
# Definieren Sie Zielgruppen exakt mit 120 Selektionskriterien



B-to-B-Adressen, die nur den nackten Firmennamen und die Adresse enthalten, sind wenig wert. Sie müssen, um effizient eingesetzt werden zu können, in aller Regel tiefer gehende Merkmale aufweisen. So ergeben sich zum Beispiel aufgrund von Konzernverflechtungen Dublettenprobleme, die kaum automatisiert gelöst werden können.

Es gibt beispielsweise zahlreiche Unternehmen, die zum Bosch-Konzern gehören und den Namen Bosch in ihrem Firmentitel tragen. Teils werden sie von identischen Führungskräften geleitet, teils handelt es sich um komplett andere Strukturen – wer da die richtige Firma und Person ansprechen will, muss sehr viele Selektionskriterien in seiner Zielgruppendefinition berücksichtigen.

Ein von Hoppenstedt recherchiertes Firmen-Profil enthält maximal bis zu **120 Positionen**, die natürlich alle als Selektionskriterien genutzt werden können. Abgebildet finden Sie die wichtigsten Kriterien, die noch feiner definierbar sind.



# Ermitteln Sie Ihr Kunden-Potenzial nach Regionen und Branchen

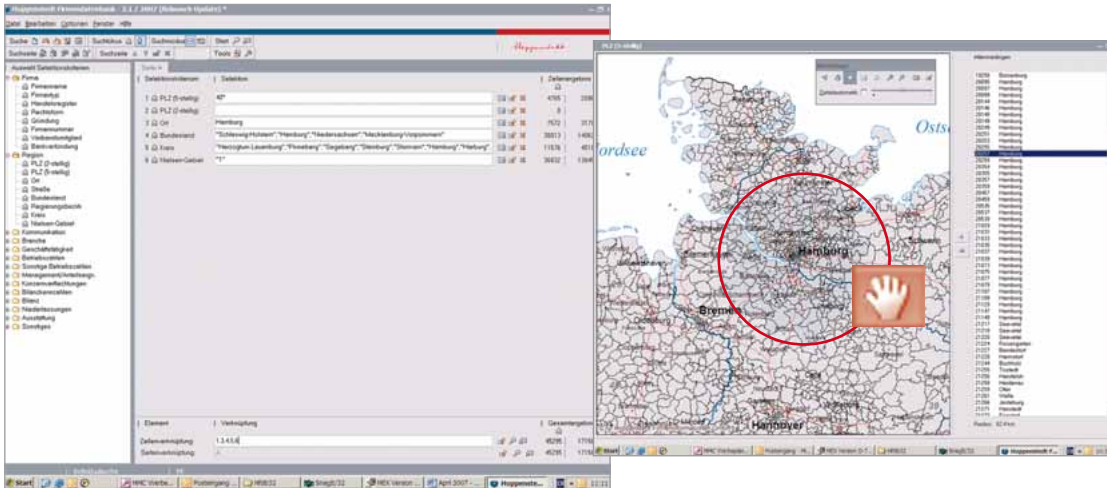


Region Ort PLZ Bundesland Suchhilfe Landkarte Branche NACE- und SIC-Branchencode Geschäftstätigkeit Pro

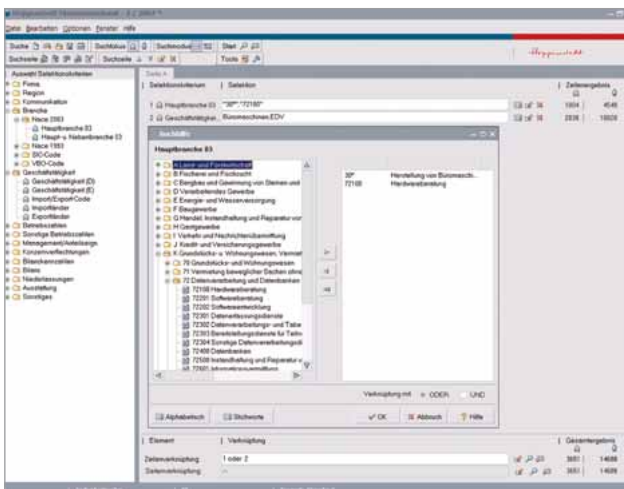
## Die Suche nach Region, Branche und Geschäftstätigkeit

Für das Recherchieren von Firmeninformationen ist die Region eines der am häufigsten verwendeten Selektionskriterien. Die Hoppenstedt Firmendatenbank bietet neben den üblichen Feldern Ort, PLZ (2- und 5-stellig) und Bundesland eine landkartengestützte Suchhilfe an. Neben der Auswahl einzelner Regionen, unterstützt das Karten-Modul auch die Selektion von Firmen innerhalb eines bestimmten Umkreises. Der jeweilige Radius wird Ihnen jeweils unterhalb der Karte angezeigt.

### Firmen nach Regionen



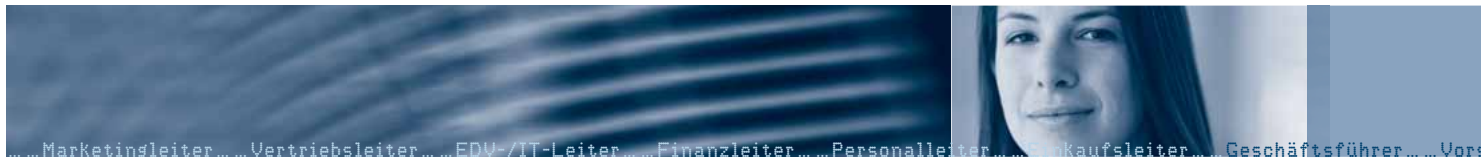
### Firmen nach Branchen und Geschäftstätigkeit



Ebenfalls wichtig für das Selektieren von zum Beispiel Neukunden-Potenzial ist die Branche. Neben den Feldern NACE- und SIC-Branchencode bietet die Firmendatenbank zusätzliche Vorteile:

- Unterscheidung Hauptbranche/Nebenbranche
- Freitext-Recherche Geschäftstätigkeit
- Auswahl der NACE 2003 Branchen über Stichwortsuche basierend auf Synonymlisten

# Sprechen Sie die richtigen Entscheider an



## Die schnelle Suche nach den richtigen Entscheidern mit über 100 unterschiedlichen Funktionen und Positionen

Qualifizierte Ansprechpartner in Unternehmen zu identifizieren und erfolgreich anzusprechen ist eine große Herausforderung. Entscheidend dabei ist die Aktualität der Personeninformation. In deutschen Unternehmen liegt die Fluktuationsrate auf der Entscheider-Ebene bei 20 bis 30 Prozent pro Jahr. Nach Schätzungen verbleibt jede Führungskraft nur zwei Jahre in einer Funktion und jeden Monat werden 6.000 neue Geschäftsführer bestellt.

Mit 800.000 Entscheidern aus der 1. und 2. Führungsebene der Unternehmen steht Ihnen in der Firmendatenbank ein großes Potenzial für Ihre Selektion zur Verfügung. Insbesondere die Anzahl der Entscheider in der 2. Führungsebene stellt eine große Stärke der Hoppenstedt Firmendatenbank dar. Hoppenstedt recherchiert nicht nur in den öffentlich zugänglichen Medien, in denen Personen aus der 1. Führungsebene genannt werden. Die Recherche im direkten Kontakt mit den Unternehmen ermöglicht uns die Pflege der Kontaktdaten von Entscheidern der 2. Führungsebene.

## Suche nach Entscheidern

The screenshot shows the Hoppenstedt search interface. On the left, there is a tree view of selection criteria. The main area displays a list of search results with columns for selection criteria, selection, and company name. Below this, there are three windows for detailed search criteria:

- Funktion:** A list of 21 functions, including Buchhaltung, Controlling, Datenverarbeitung, Einkaufsleitung, Exportleitung, Fertigungsleitung, Forschung/Entwicklung, Gesamtverantwortung, Kaufmännische Unternehmensführung, Konstruktionsleitung, Logistik, Marketingleitung, Normenleitung, Organisation/Administration, Personalleitung, Presse- und Öffentlichkeitsarbeit, Recht, Technische Unternehmensführung, Unternehmensplanung/-steuerung, Umweltschutz, Vertriebsleitung, and Werbeleitung.
- Position:** A list of 10 positions, including AL Abteilungsleiter, VA Aufsichtsrat, BG Bereichsleiter, LE Betriebsleitung, PE Einzelprokurist, FL Filialleiter, PG Gesamtprokurist, GI Geschäftsstellenleiter, HR Geschäftsführendes Vorstandsmitglied, LN Geschäftsführer, ML Geschäftsleiter, LP Geschäftsleitung, HN Hauptgeschäftsführer, IV Investor Relations, PK Kollektivprokurist, LR Leiter, LA Leitung, HO Leitung Presseabteilung, LO Leitung Qualitätsmanagement, NL Niederlassungsleiter, PO Prokurist, JU Recht, SV Stellv. Vorstandsvorsitzender, AT Verantwortlicher Akteur, VR Verwaltungsrat, HWV Vorsitzender, LO Vorstand, and HH Vorstandsvorsitzender.

At the bottom, there are options for 'Verknüpfung mit ODER UND' and buttons for 'OK', 'Abbruch', and 'Hilfe'.

Mit Hilfe folgender personenbezogener Selektionskriterien der Firmendatenbank optimieren Sie Ihre gezielte Auswahl von Entscheidern:

- Funktion
- Position
- Ressort
- Geschlecht
- Name, Vorname
- Titel/akadem. Ausbildung
- Jahrgang

Unter anderem finden Sie in der Firmendatenbank diese Entscheider:

- Marketingleiter 56.500
- Vertriebsleiter 68.000
- EDV-/IT-Leiter 35.000
- Finanzleiter 62.000
- Personalleiter 65.000
- Technikleiter 38.000
- Einkaufsleiter 33.000
- Geschäftsführer 290.000
- Vorstände 25.400

# Analysieren Sie Ihr Kunden-Potenzial nach Firmengröße



Beschäftigte, Umsatz, Umsatz pro Mitarbeiter, Jahresergebnis, Kapital, Bilanzsumme, Prämieinnahmen, Anzahl Auss

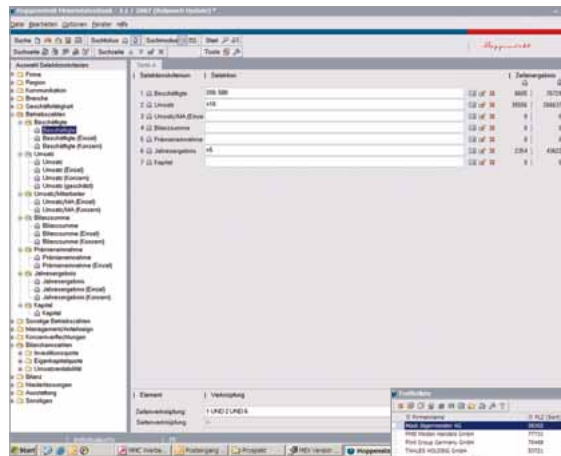
## Firmen nach Größenkriterien

Analysieren Sie Ihr Kunden-Potenzial mit Hilfe der Informationen zur Firmengröße. Erst die Betriebszahlen zu Umsatz und Beschäftigten ermöglichen eine Klassifizierung Ihrer Zielgruppe zum Beispiel nach potenziellen Verkaufschancen. Für Wettbewerbs- und Branchenanalysen ist die Firmengröße eine unverzichtbare Messgröße. Die Firmendatenbank bietet Ihnen den Vorteil, zwischen den Zahlen in Einzelabschlüssen oder Konzernabschlüssen zu wählen. Damit wird die Vergleichbarkeit der Zahlen gewährleistet.

Als Selektionskriterien stehen Ihnen zur Verfügung:

- Beschäftigte\*
- Umsatz\*
- Umsatz pro Mitarbeiter\*
- Jahresergebnis\*
- Kapital\*
- Bilanzsumme\*
- Prämieinnahmen\*
- Anzahl Aussendienstmitarbeiter
- Anzahl Mitglieder (Verbände)

\* als Einzel- und Konzernangaben verfügbar



Individuell konfigurierbare Ranglisten



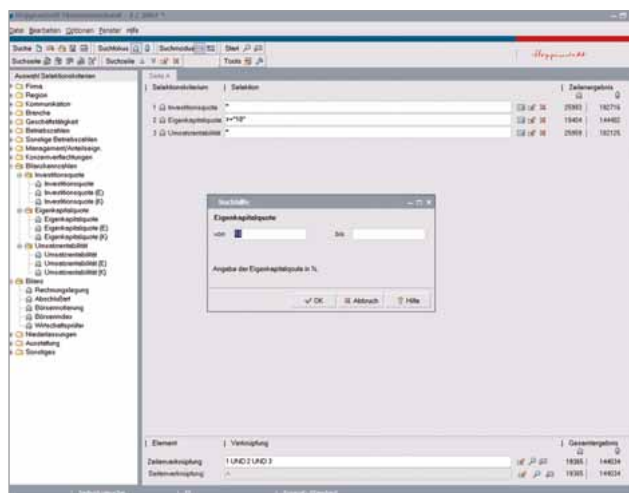
Die Trefferliste und der Export der Daten ist selbstverständlich individuell konfigurierbar. So können Sie die Inhalte und die Sortierung entsprechend Ihren Anforderungen einstellen.

# Selektieren und analysieren Sie Firmen nach Bilanzkennzahlen und Konzernverflechtungen



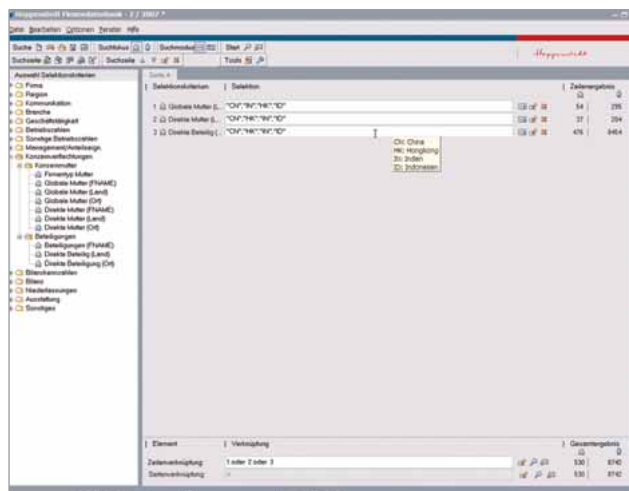
## Firmen nach Bilanzkennzahlen

Tiefgehende Selektionen und Analysen von Firmen bietet Ihnen die Firmendatenbank mit der Möglichkeit, Firmen nach Bilanzkennzahlen zu selektieren. Identifizieren Sie zum Beispiel besonders ertragsstarke oder investitionsfreudige Unternehmen.



## Firmen mit Konzernverflechtungen

Erkennen Sie das gesamte Potenzial Ihrer Großkunden mit den Informationen zu Konzernverflechtungen der Firmen. So können Sie z. B. Firmen mit Beteiligungen in bestimmten Ländern suchen oder alle Firmen identifizieren, deren globale Mutter z. B. die Siemens AG ist oder in einem bestimmten Land sitzt.



## Das neue Premiummodul

➤ mit zusätzlichen Selektions- und Exportmöglichkeiten

Das neue Premiummodul bietet die Selektion und den Export der folgenden Bilanzkennzahlen\*:

- Investitionsquote
- Eigenkapitalquote
- Umsatzrentabilität

\* als Einzel- und Konzernangaben verfügbar

Folgende Selektionskriterien zu Konzernverflechtungen stehen Ihnen im neuen Premiummodul auch zum Export zur Verfügung:

- Globale Mutter (Firmenname)
- Globale Mutter (Ort)
- Globale Mutter (Land)
- Direkte Mutter (Firmenname)
- Direkte Mutter (Ort)
- Direkte Mutter (Land)
- Beteiligungen (Firmenname)
- Direkte Beteiligungen (Ort)
- Direkte Beteiligungen (Land)

# Konfigurieren und exportieren Sie Ihre Ergebnisse schnell und einfach



Individualsuche... Matrixsuche... Suchmaske... Trefferliste... Ranglisten... Firmen-Profil... Daten Export... Individualsuche

## Output nach Maß

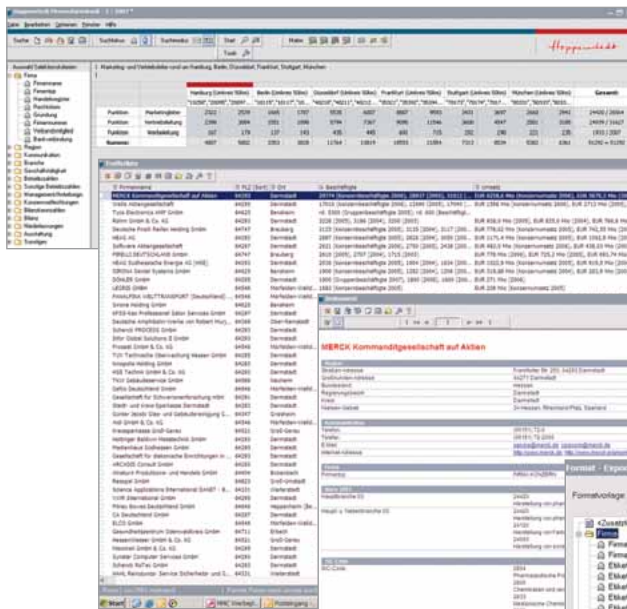
Von der Suche bis zum Datenexport bietet Ihnen die bedienerfreundliche Software eine intuitiv einfache Nutzung der Daten. Die Selektionsergebnisse lassen sich in Einzelberichten oder Trefferlisten bzw. Ranglisten anzeigen, sortieren und ausdrucken. Alle Daten sind zudem frei exportierbar.

## Individualsuche

Die Individualsuche erlaubt Ihnen Recherchen individuell aufzubauen. Sie können alle für Ihre Anfrage benötigten Selektionskriterien frei auswählen und mit der Booleschen Logik kombinieren.

## Matrixsuche

Die Selektionskriterien werden in der Matrixsuche in die Zeilen und Spalten einer Matrix geladen. Die Ergebnisanzeige erfolgt in tabellarischer Form, wobei neben dem Gesamtergebnis auch die jeweiligen Spalten- und Zeilenergebnisse genannt werden. So können Sie z. B. auf einen Blick erkennen, welche Branchen oder Regionen besonders viel Potenzial in Form von Firmen und Ansprechpartnern aufweisen.



### Suchmaske

Selektieren Sie Ihre Zielgruppe mit 120 Kriterien in der Individual- oder Matrixsuche.

### Trefferliste

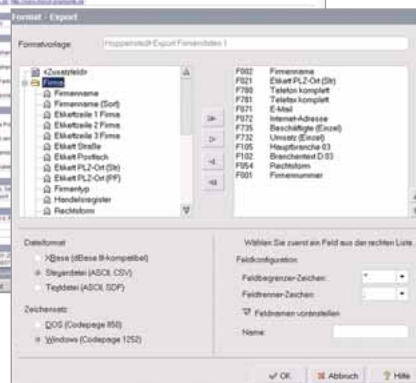
Konfigurieren Sie die Anzeige der Treffer individuell und erstellen Sie Ranglisten.

### Firmen-Profil

Informieren Sie sich über die Firmen in den ausführlichen Firmen-Profilen, die pro Firma teilweise bis zu 9 Seiten umfassen.

### Daten Export

Exportieren Sie die benötigten Daten in allen gängigen Formaten in Ihre Anwendungen, z. B. als Excel-Liste oder fertig aufbereitet für Ihre Werbe-Mailings.



# Wählen Sie Ihre individuelle Version für Ihren Bedarf



Vollversion... Uneingeschränkter Zugriff... Selektiv-Version... Individuell konfigurieren... Nutzungsabhängige Version... Sporadisch

## Voll-Version

➤ Mit der Vollversion haben Sie uneingeschränkten Zugriff auf alle Daten. Sie können ohne Einschränkung selektieren und Daten exportieren, Firmen-Profile einsehen und ausdrucken. Diese Version eignet sich besonders für Unternehmen, die regelmäßig und/oder in größerem Umfang Marketingaktionen durchführen möchten. Nicht zuletzt ist diese Version die optimale Referenz-Datenbank für Sie, um Ihre eigene Datenbank mit topaktuellen Zusatzinformationen, wie z.B. Umsatz, Beschäftigtenzahl oder Ansprechpartner anzureichern.

## Selektiv-Version

➤ **Ihre persönliche Firmendatenbank:** Wenn Sie nur bestimmte Firmen oder Datenbereiche intensiv nutzen wollen, ist die Selektiv-Version ideal für Sie. Sie bestimmen Ihre Zielgruppe und erhalten eine individuell konfigurierte DVD. Sie können z.B. bestimmte PLZ-Regionen, individuelle Branchen oder auch klar eingegrenzte Firmengrößen vorbestimmen. Die Funktionalität ist mit der Vollversion identisch. Sie haben uneingeschränkten Zugriff auf die vorselektierten Daten.

## Mit neuem Premiummodul

➤ Das Premiummodul bietet Ihnen mit den Informationen zu Bilanzkennzahlen und Konzernverflechtungen zusätzliche Selektions- und Exportmöglichkeiten. (siehe Seite 9).

## Nutzungsabhängige Version

➤ In der Funktionalität und im Informationsgehalt besteht kein Unterschied zur Vollversion. Diese Version eignet sich vor allem für sporadische Nutzer, denn der Abrechnungs-Modus richtet sich nach der tatsächlich genutzten Datenmenge. Dieses „Pay-per-use“-Modell erlaubt Ihnen den kostengünstigen Einstieg in die Welt der Firmendatenbank.

